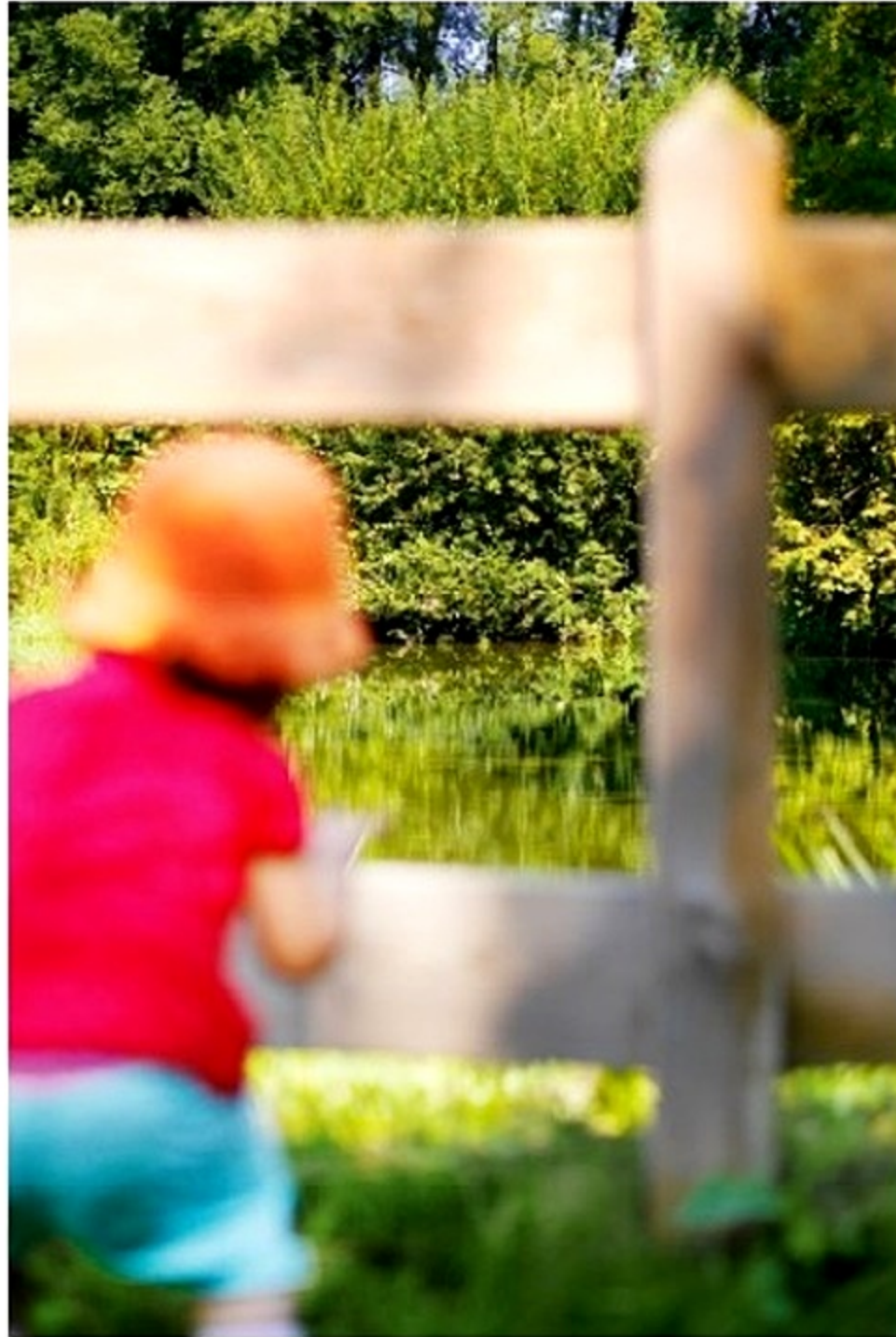


FLOU • NETTETÉ • INSTANT DÉCISIF #CRD105



Le sujet flou

Le flou de profondeur de champ, c'est de la poésie photographique à l'état pur ! On n'a jamais fini d'en faire le tour... Différents défis nous ont permis tantôt de produire le plus de flou possible, tantôt de créer de beaux premiers plans vaporeux... Alors quelle est la spécificité de ce challenge ?! Eh bien, cette fois, nous allons expérimenter l'approche originale consistant à flouter le sujet. Le flou peut être intense ou léger (je vous le conseille suffisamment prononcé), il peut se placer au premier plan ou à l'arrière-plan mais, en tout cas, c'est un sujet identifiable qu'il doit brouiller !



Balade nature en famille ; il m'a semblé plus original et plus intéressant de réaliser la mise au point sur l'arrière-plan végétal plutôt que sur l'enfant (le sujet flou se trouve ici au premier plan). Cette approche met l'accent sur l'environnement (texture des feuillages, plan d'eau...) ainsi que sur les couleurs des vêtements qui s'imposent davantage en l'absence de détails.

Mise au point. Le paramètre déterminant n'est pas ici, à strictement parler, la profondeur de champ mais... la mise au point. En effet, c'est l'endroit où vous allez installer la netteté qui fera la particularité de votre photo ! Cette fois, faites la mise au point partout... sauf sur le sujet ! En voilà une drôle d'idée, me direz-vous... Pour ce qui est de l'endroit où vous allez poser votre netteté, à vous de jouer ! D'une simple craquelure ou mèche de cheveu à un sujet tel qu'un arbre ou une silhouette à l'arrière-plan, tout est possible...



La mise au point sur la mèche de cheveux plongeant le visage dans le flou apporte un côté plus rêveur et plus mystérieux à l'image...

Sujet ou pas sujet ? Évidemment, ce choix particulier pose la question du sujet de l'image (quel est l'élément principal de ma photo ?)... La passionnante problématique qui en découle est alors la suivante : « Comment faire pour que, même flou, mon sujet reste mon sujet ? » En effet, mon sujet flou ne risque-t-il pas de se faire voler la vedette par un élément net ?!



Cette photo n'est pas une macro ! J'y intègre franchement le bâtiment au cadrage, mais altéré par un flou prononcé. La présence des deux sujets s'avère ainsi assez équilibrée.



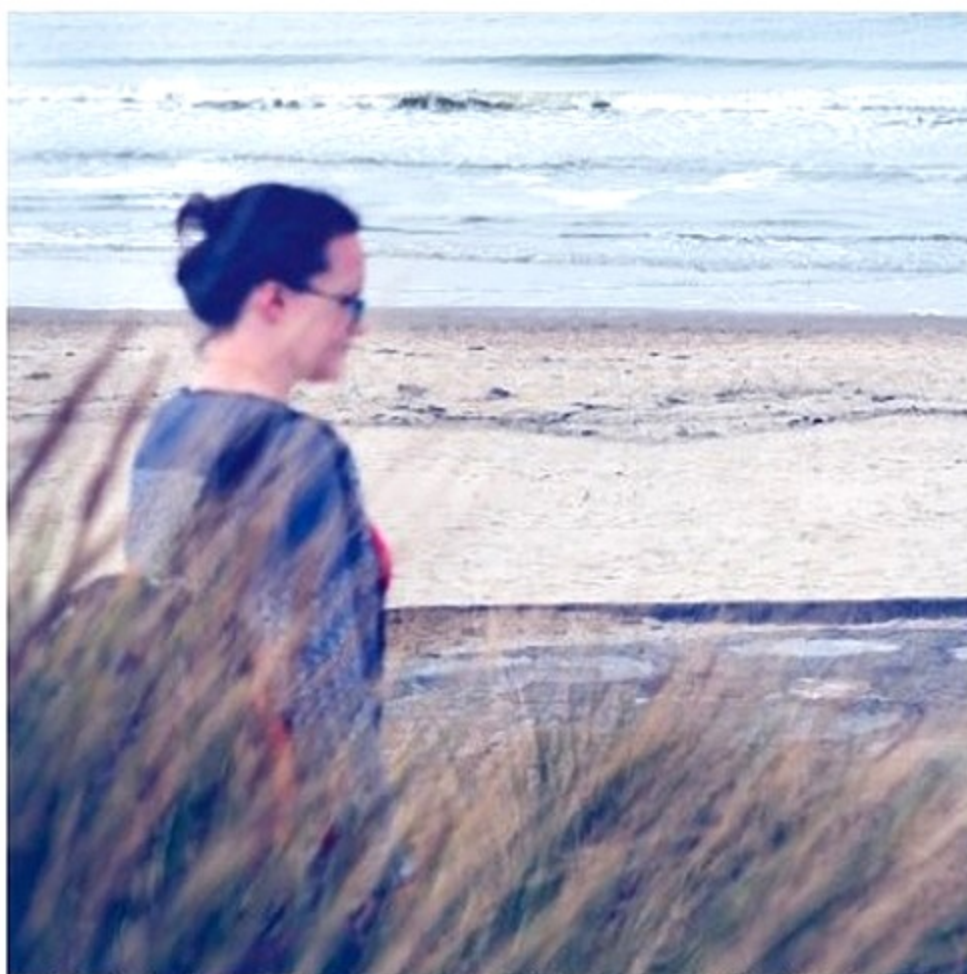
Une fois encore, je mets l'accent sur un élément de l'environnement sans perdre l'intérêt de la silhouette,

qui a même tendance à être sublimée par le flou. Contrairement à l'image de la page 160, je fais la mise au point au premier plan tandis que le sujet flou se trouve à l'arrière-plan.

Quel sujet flouter ? Plus que jamais, votre sujet doit donc être extrêmement *attractif* ! Piochez parmi les options les plus irrésistibles afin que celui-ci capte l'attention malgré le flou ! Comme vous le savez sans doute, l'humain est, pour nous, le sujet le plus porteur qui soit (égocentrisme, quand tu nous tiens !...), suivi de près par les représentations humaines (statues, jouets de forme humaine, personnes présentes sur des affiches...), les parties du corps, les animaux, les sujets évoquant l'humain (comme la chaise, ci-dessous), les autres éléments vivants (arbre...) et les sujets qui ont la cote auprès de la plupart des gens (le chocolat, les fraises, les voitures de sport...). Optez donc pour ce type de sujets, attirants en soi ! Pensez aussi qu'un sujet de couleur vive est souvent plus attrayant mais aussi plus lisible, une fois flou.

Lisibilité. Si vous n'êtes pas familier de l'effet, essayez tout simplement de composer une photo en faible profondeur de champ avec un humain ou un animal flou. La lisibilité, donc, est hyper importante. Comment faire, par exemple, pour que votre chat ne se fasse pas transformer en un machin difforme par le flou ? Saisissez-le sur un fond contrastant au moment où il tourne la tête vers vous ! Ses deux oreilles pointues vous offriront ainsi une silhouette classique et reconnaissable de félin. La stratégie consiste à trouver l'angle adéquat et à déclencher au bon moment pour que la silhouette, même floue, soit évocatrice ! De plus, moins vous accompagnerez votre sujet (flou) de tas de choses (nettes), moins il courra le risque de voir concurrencer son impact visuel et expressif !

J'espère que ce défi vous permettra de faire un nouveau pas dans l'univers du flou (un petit pas pour l'homme...).



Flous les visages, les gens, le jardin, l'assise ! Laissons parler le décor, les créatures, les textures...