

FLOU • NETTETÉ • INSTANT DÉCISIF #CRD115



Au quart de seconde

Travaillons la gestion du temps de pose et du flou de mouvement de cette manière étonnante et ludique ! Déclencher à un temps de pose donné rendra les choses bien plus faciles... Une fois le paramétrage effectué, vous n'aurez plus besoin de régler votre appareil ! J'ai choisi cette valeur d'1/4 de seconde qui vous permettra d'obtenir aisément un flou prononcé et intéressant, même sur des passants (déplacement lent). À vos marques, prêt ? Floutez !



En suivant ce vélo avec mon appareil, en pose lente, sur un boulevard parisien, j'ai obtenu cette photo réjouissante et haute en couleur ! Le mouvement n'était pas très rapide (d'ailleurs le cycliste, une bouteille de bière à la main, a lâché le guidon) mais la proximité du sujet génère un flou dynamique prononcé.

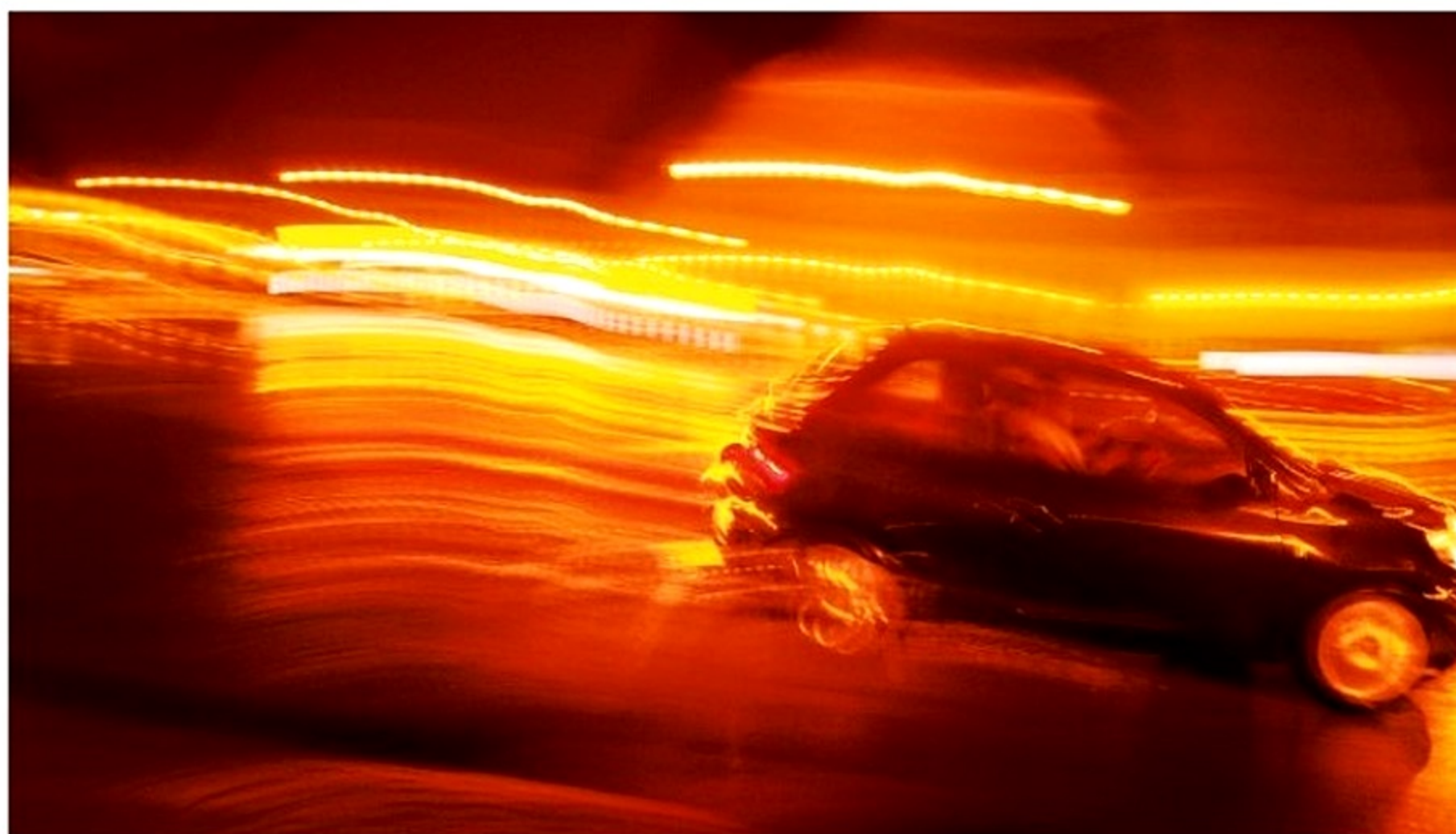
Mode d'emploi. Voici comment bien régler votre appareil, si vous n'êtes pas trop à l'aise avec cela. Tout d'abord, vérifiez que la sensibilité ISO est bien réglée au



Flou artistique. Laissez-vous surprendre par les photos floues qui ne correspondent pas à ce que vous vouliez faire, même si certains résultats ont tendance à vous décontenancer dans un premier temps ! En effet, ce défi est l'occasion de décider définitivement que, non !... Flou n'est pas synonyme de photo ratée !

Pour un flou plus lisible. Selon moi, la couleur et le contraste aident à garantir la bonne lisibilité de nos photos floues. C'est notamment pour cela que les vues de nuit fonctionnent si bien en pose lente ! Ainsi traquez les sujets qui tranchent sur leur environnement (par leur couleur, leur densité ou leur luminosité) et osez une optimisation du contraste franche et marquée (voir Focus page 54) pour mettre en valeur vos images !

Netteté ? À ne pas négliger ! Attention, paradoxalement, à la netteté ! La mise au point est importante, même si vous jouez avec le flou de mouvement. Votre photo doit montrer une mise au point correcte pour être qualitative. De plus, ne cédez pas à la tentation du « total flou artistique » ! Les photos sans aucun sujet net sont rarement excellentes. Appliquez-vous à faire se détacher un sujet net sur un environnement flou ou un sujet flou sur un environnement net mais conservez, dans tous les cas, une part de netteté pour votre photo !



Hors sujet. Bien entendu, je ne vous demande pas de réaliser toutes vos photos de la semaine au quart de seconde ! Si vous repérez un sujet que vous souhaitez saisir selon une prise de vue nette et plus classique, tournez rapidement la grosse

roue des modes pour vous placer en mode P ou en mode A (selon votre préférence), et déclenchez ! Pour réaliser à nouveau une photo floue dans le cadre du challenge, repassez en mode S ou Tv, l'appareil devrait avoir mémorisé le réglage d'1/4 de seconde.

Bien sûr, l'ensemble des photos illustrant ce défi ont été prises au 1/4 de seconde. Le flou peut dynamiser des sujets variés... Soyez créatif !

